

DATA / PLAN

工事費内訳

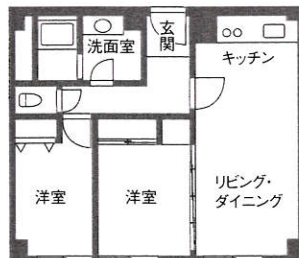
キッチン	1,250,000
バスルーム	510,000
洗面室	720,000
トイレ	385,000
<b>合計</b>	<b>¥2,865,000</b>

※キッチンには、キッチン本体、その他キッチン設備、造作家具、無垢材カウンター、カウンター回り羽目板、黒板塗装、床仕上げ材、ガス工事、ダクト工事含む。給排水配管接続工事、床上げ、スラブ塗装費、電気工事は一括のため別途。バスルームは、システムバス本体、設置組立費、一部壁面フィルムシート張り費用含む。給排水配管接続工事、電気工事は一括のため別途。洗面室・トイレは、間仕切り工事、床下地、給排水配管接続工事、電気工事は一括のため別途。洗面室・トイレは、設備機器、カウンター、造作家具、天井壁面造作材、壁面ブリックタイル、建具含む。キッチン・バスルーム・洗面室・トイレは施工費含む

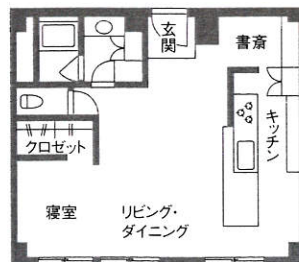
Data

- 住居形態 / マンション
- 設備機器 / キッチン: システムキッチン(二トリ)、バスルーム: システムバス(TOTO)、洗面室: 洗面ボウル・水栓(イケア)、トイレ: 便器(TOTO)
- 仕上げ / キッチン: (床)長尺シート(壁)クロス・一部黒板塗装・一部AEP・キッチンパネル(天井)スラブAEP塗装 吹付け仕上げ、バスルーム: (床・壁・天井)システムバス、洗面室・トイレ: (床)長尺シート(壁)クロス・一部ブリックタイル(天井)クロス
- 面積 / キッチン: 5.5㎡(1.66坪)、バスルーム: 1.92㎡(0.58坪)、洗面室: 2.7㎡(0.82坪)、トイレ: 1.9㎡(0.57坪)
- 完成年月 / 2009年11月(工事期間約30日)
- 設計 / エー・ディー・アンド・シー 一級建築士事務所 (TEL.03-5315-3519)

Before



After



洗面室との仕切り壁にはアンティークレンガのようなブリックタイルを張り、店舗のイメージに。赤い仕切り壁の奥はベッドスペースとクロゼット

コスト  
バランスの  
Point 3

調理しながら食器にラクラク手が届く位置に、Mさんお気に入りのカフェを参考に造作したシェルフタイプの収納棚を。この棚板は、割安で入手することができた物



キッチン回りの床材は、汚れやキズに強いタイプの黒の長尺シートを採用。素材のもつシックな風合いが大人っぽい雰囲気

コスト  
バランスの  
Point 2

カウンターキッチンのコンロを覆うように取りつきたりピンギ側の黒い壁は、黒板にも使える建材を使ったもの。幸運にも、Mさんは手頃な価格で取り寄せることができたそう。このボードは、実際にチョークなどで書けるように仕上げたので、メモ代わりに使ってカフェ気分を味わっている

Before



殺風景な雰囲気のリビングダイニング



After

使い勝手と居住性、さらに遊び心を加味したDK。キッチン回りに白い羽目板を渡し、上部の仕切り板には黒板塗装を施した

Dining & Kitchen



コスト  
バランスの  
Point 1

ダイニングとキッチンカウンターを照らす3灯のペンダントライトは、ショップから安く譲り受けたもの。ナチュラルな空間ともよく合い、「自分だけのカフェ時間」がより楽しくなる

CASE  
01

淹れたてコーヒーの香りが漂うカフェのような空間で、ゆとりの暮らしを謳歌する

東京都 Mさん(本人42歳)

新しく造作した洗面カウンターの脇に、カウンターと高さを揃えたランドリーBOXを作りつけ、使い勝手を高めた洗面室



After



以前の洗面室は、簡素な雰囲気の洗面台で、暗い感じがする空間だった

Sanitary

浴室の奥面に茶色の水回り専用のフィルムシートを張って、空間に変化をつけた。シャワーだけで済ます時はオーバーヘッドシャワーを



コスト調整の最大のポイントは、店舗づくりの経験が豊富な会社から多彩な提案を受けることができ、幸運にも店舗建築で使う建材を割安で入手することができたことにあるようです。

カフェで自分だけのゆったりした時間を過ごすことが大好きなMさん。「自宅にもカフェのような空間があったらリラックスできるのに」と、2LDKの中古マンションを購入して、リフォームを計画しはじめました。まず、店舗設計も手がける建築会社に、実際にあるカフェを参考にイメージを説明。ポイントは3部屋の仕切りを取り除き、DKからリビング、そしてベッドエリアまでスケルトンリフォームすること。部屋全体の天井を撤去して、空間に余裕をもたせました。また、キッチンは配管を直して、対面式のキッチンでDKの中心に設け、背面には食器の取り出しがラクでしかもおしゃれな、見せる収納棚を配置。ナチュラル感をだすため、天然無垢材を使ったテーブルをキッチンにつなげて造作し、でき上がった料理やコーヒーをすぐに移せる動線に。DKの周囲を飾る羽目板や照明もカフェテイストにこだわりました。Mさんのイメージどおりの部屋が実現しました。「ひとりの時はゆったりと、友人を呼んだ時はカフェのマスター気分」と、Mさんはすっかり生まれ変わったわが家に大満足の様子です。

振り返ってみると、Mさんの